

# Dopravní podnik města Pardubic a.s.

Teplého 2141, 532 20 Pardubice, tel. 466899111, ID schr. wk3drnu, e-mail dpmp@dpmp.cz  
IČO 63217066 – DIČ CZ 63217066 – č. ú. 19 – 2372930267 / 0100 KB Pardubice

Dopravní podnik města Pardubic a. s.



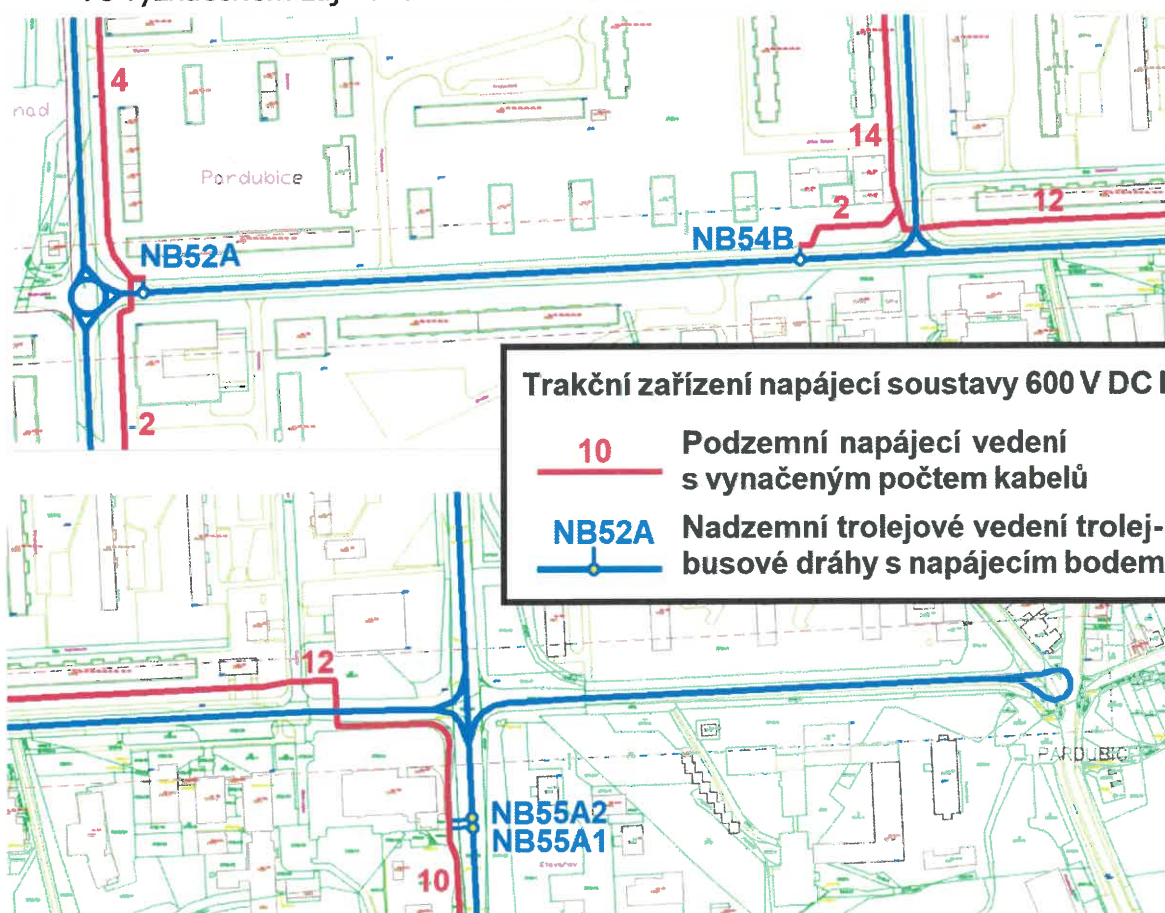
MULTIAQUA s. r. o.  
Ing. Pavel Čihák  
Veverkova 1343/1  
500 02 Hradec Králové

Váš dopis značky / ze dne	Naše značka	Vyřizuje / linka	Pardubice
23. 1. 2025	Lp/25/32e	Ing. L. Podivín/233	29. 1. 2025

**Věc: „Pardubice, Studentská – kanalizace“ a „Pardubice, Bělehradská – kanalizace“; vyjádření k sítím**

Toto vyjádření pouze informuje o našich technických a dopravních zařízeních, a tudíž nemůže být použito pro účely územního či stavebního povolení dosud nedefinované stavby.

Ve vyznačeném zájmovém území – viz náhled –



– **se nacházejí** provozovaná jak podzemní, tak nadzemní zařízení DPmP a. s. Všechna tato zařízení tvoří infrastrukturu trolejbusové dráhy a náleží k napájecí soustavě 600 V DC IT.

Dotčené ulice (Kunětická, Studentská, Hradecká, Bělehradská, Kosmonautů, Kpt. Bartoše a Okrajová) jsou využívány k provozu pravidelných denních i nočních autobusových

a trolejbusových linek městské hromadné dopravy (dále jen MHD). Přímo v zájmovém území se pak nachází také šest zastávek MHD.

Orientační zákresy podzemních kabelových tras jsou v příloze. Na jejich přesném geodetickém zaměření se teprve pracuje, proto zatím nemůžeme poskytnout jejich plány v jiném formátu (např. jako vektorová data). Kabely však lze vytýčit (pan Martin Plíšek, [martinp@dpmp.cz](mailto:martinp@dpmp.cz), tel. 728 952 088). Všechny kabely jsou typu AYKCY 1 x 500 mm<sup>2</sup> a jsou v daném území uloženy v souběhu 2 až 14 kusů.

Nadzemní trakční trolejové vedení trolejbusové dráhy je viditelně zavěšeno nad vozovkami ulic Studentská, Hradecká, Bělehradská, Kosmonautů, Kpt. Bartoše a Okrajová. Od živých částí tohoto vedení jakož i od sběračů projíždějících trolejbusů musí být zachována minimální zóna bezpečného přiblížení jeden metr. Zemní práce nesmí ohrozit stabilitu ocelových podpěr.

S pozdravem

Dopravní podnik města  
Pardubic a.s.  
Teplého 2141  
532 20 Pardubice  
DIČ: CZ63217066  
4



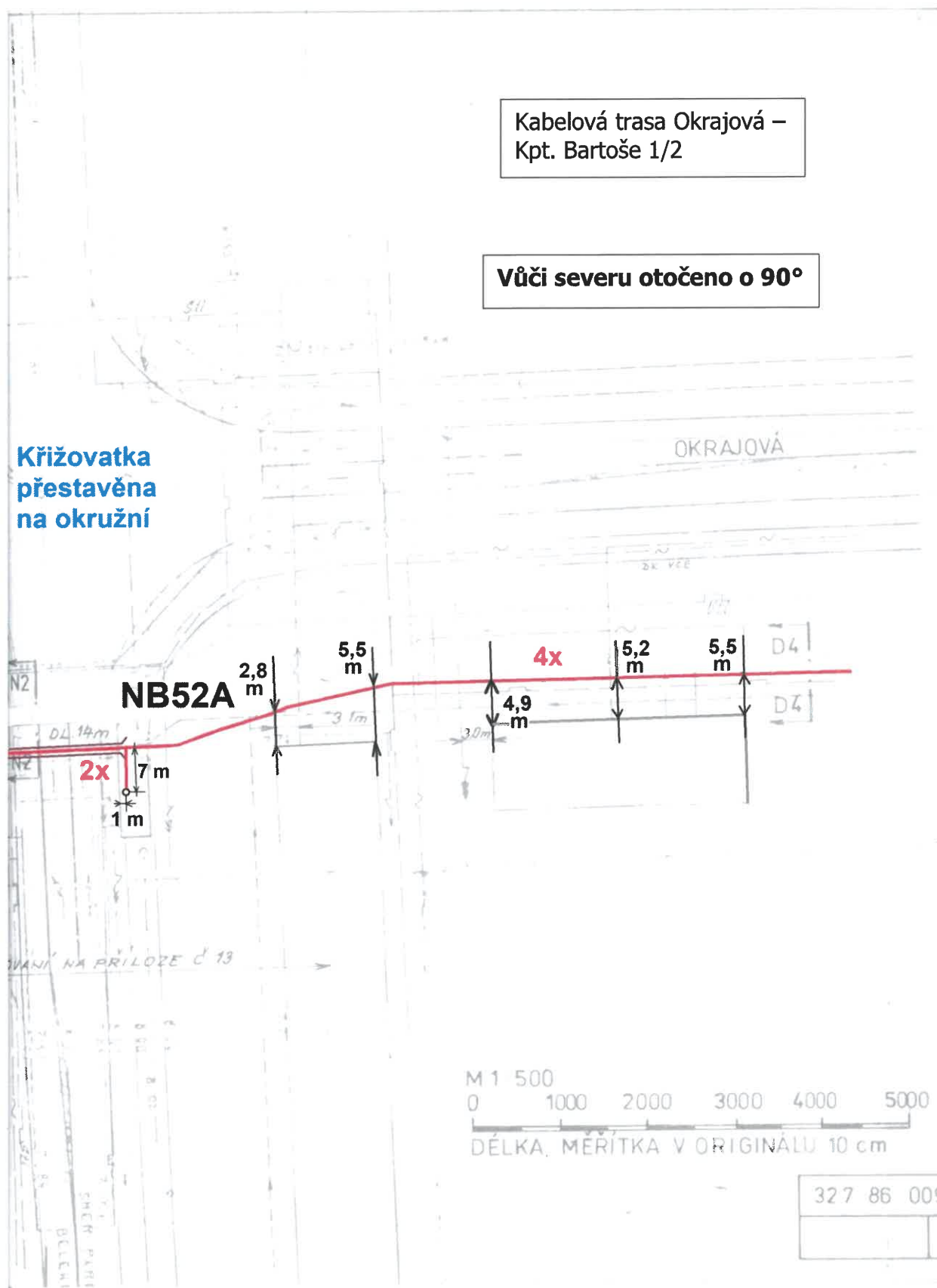
Ing. Ladislav Podivín  
vedoucí střediska vrchního vedení

#### **Příloha:**

Orientační zákresy napájecích kabelů zasahujících do zájmového území – 8 x A4

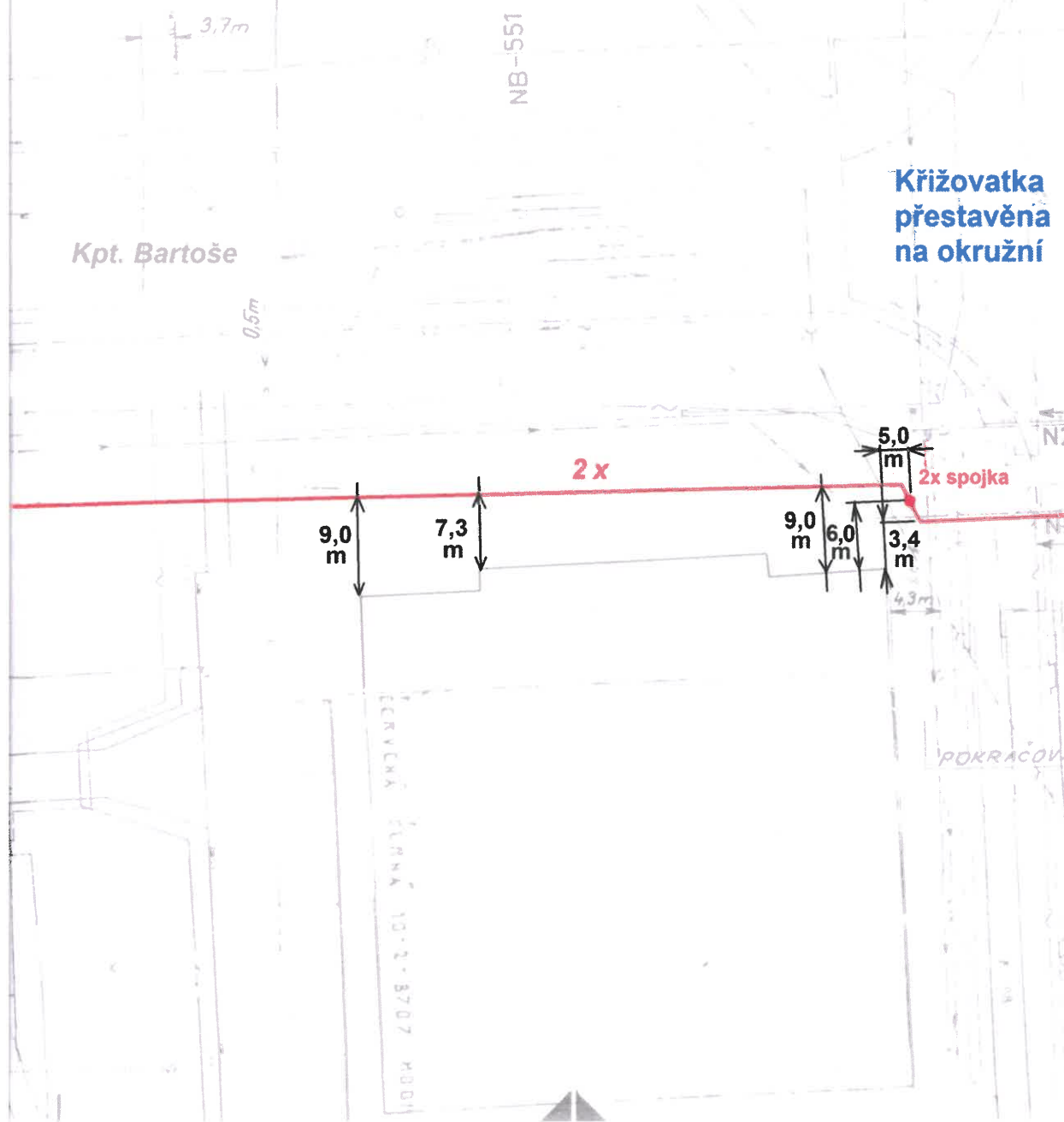
## Příloha:

Orientační zákresy napájecích kabelů zasahujících do zájmového území – 8 x A4



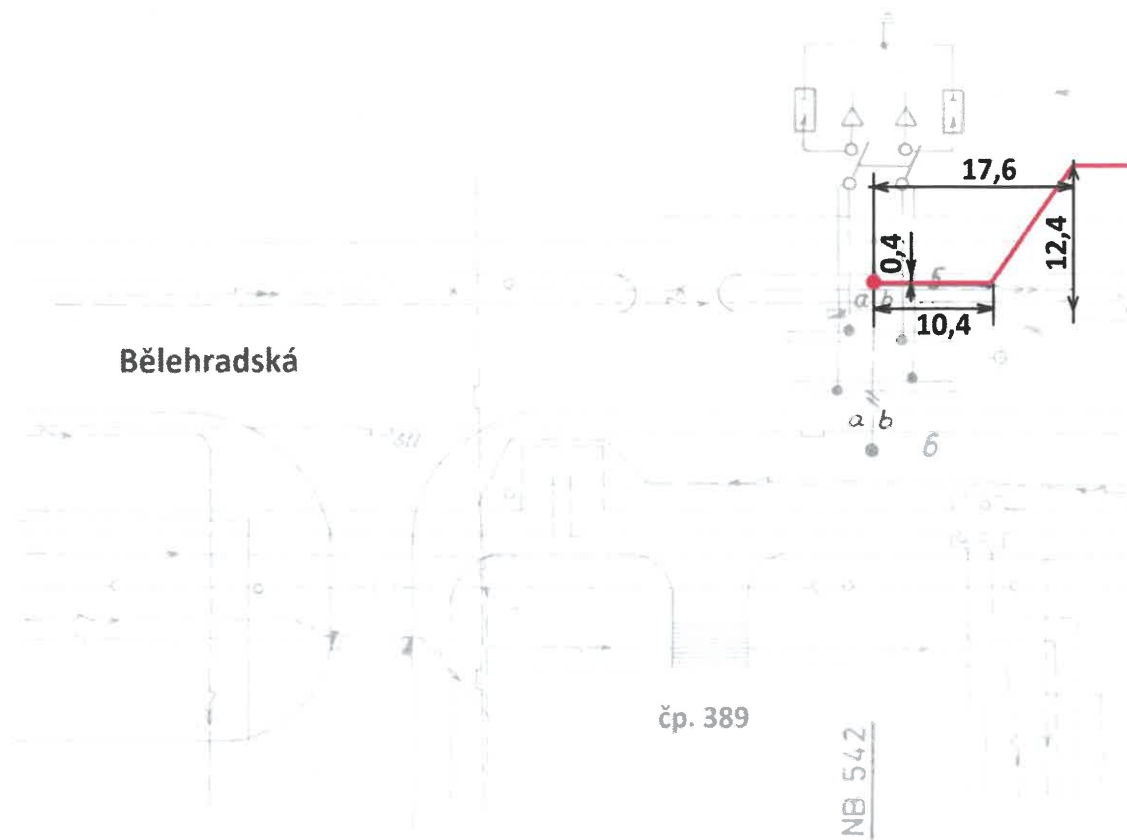
Kabelová trasa Okrajová –  
Kpt. Bartoše 2/2

Vůči severu otočeno o 90°

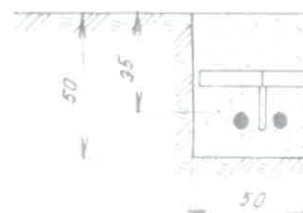


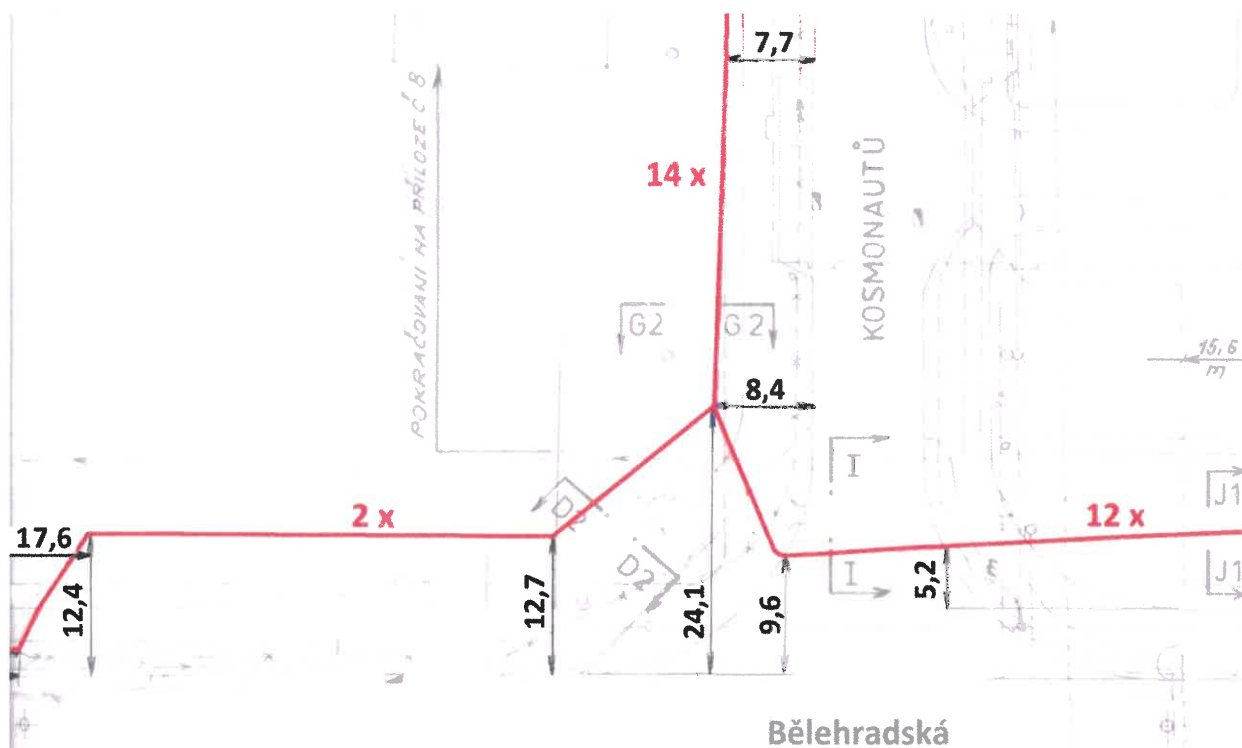
Kabelová trasa Kosmonautů –  
Bělehradská – Hradecká 1/5

**NB 54 b**



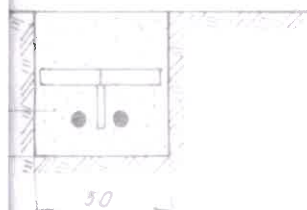
D2 – D2





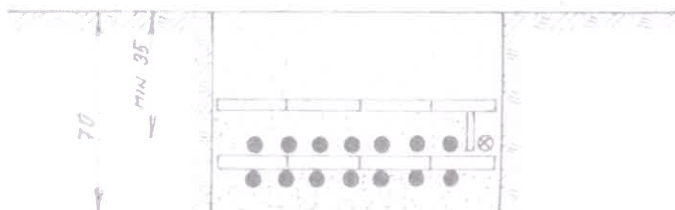
Kabelová trasa Kosmonautů –  
Bělehradská – Hradecká 2/5

D2 – D2

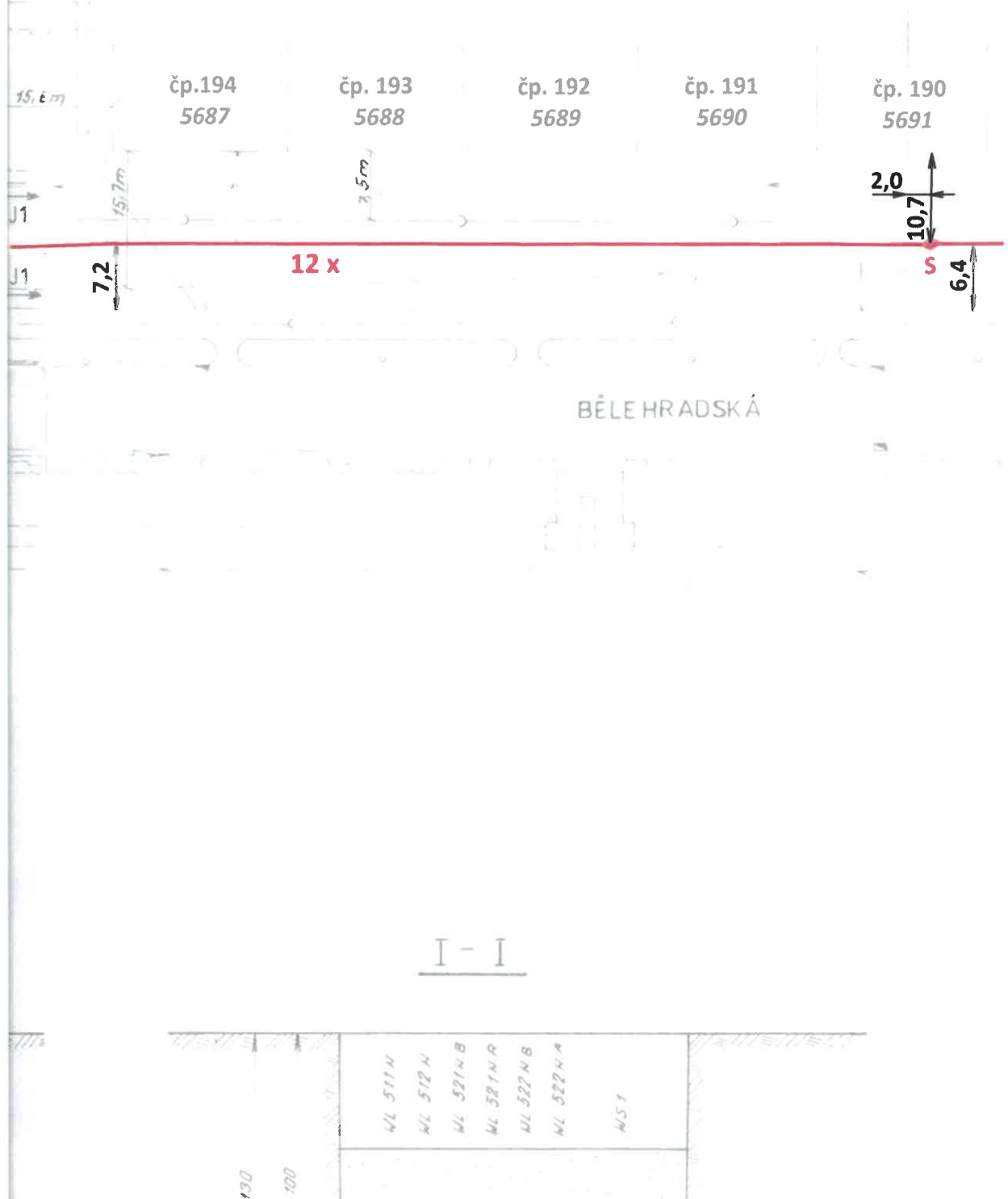


G2 – G2

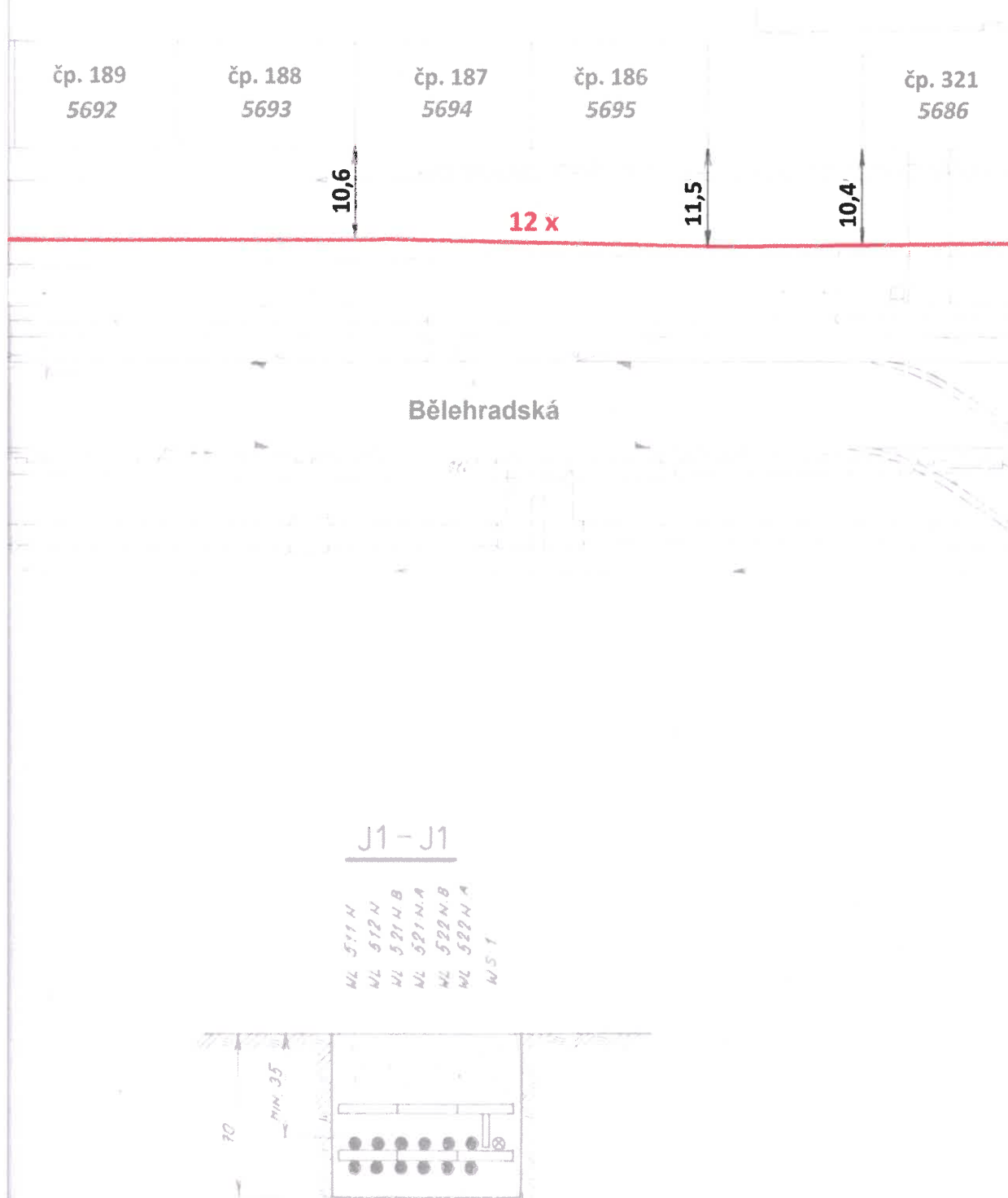
WL 511 N  
WL 512 N  
WL 521 N B  
WL 521 N A  
WL 522 N B  
WL 522 N A  
WL 542 N  
WS 1



Kabelová trasa Kosmonautů –  
Bělehradská – Hradecká 3/5



Kabelová trasa Kosmonautů –  
Bělehradská – Hradecká 4/5





Kabelová trasa Kosmonautů –  
Bělehradská – Hradecká 5/5

čp. 322  
5684

